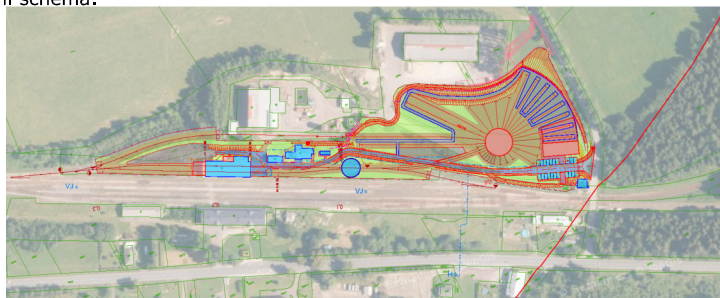

Paré:

Razítko oprávněné osoby:





Podpis:

Datum:

Revize:	Datum:	Popis:	Kontroloval:

Stavebník / investor	Pardubický kraj
Adresa:	Komenského náměstí 125, 532 11 Pardubice
Zástupce investora:	JUDr. Martin Netolický, Ph.D., hejtman
Adresa:	-

Zhotovitel díla:	Prodin a.s.		 <div>PRODIN SKUPINA VENTIO</div>
Adresa:	K Vápence 2745, Pardubice 530 02		
Kontakt:	T: +420 466 055 111 E: info@prodin.cz		
Zhotovitel části / objektu:	Prodin a.s.		 <div>PRODIN SKUPINA VENTIO</div>
Adresa:	K Vápence 2745, Pardubice 530 02		
Kontakt:	T: +420 466 055 111 E: info@prodin.cz		
Hlavní projektant (HIP):	Ing. Petr Prchal	Specialista:	Ing. Tomáš Koblása

Název stavby / akce:	Areál železničního depa v Dolní Lipce			Označení investora:	
				OR-22-24401	
Adresa stavby:	obec Dolní Lipka			Zakázka:	
Název části:	Dokumentace stavebního objektu			31/22/242.208	
Název objektu / dílčí části:	ROTUNDA			Označení části:	
				SO02	
Název přílohy:				Označení objektu / komplexu:	
Název dílčí části přílohy:				SO 02	
Název přílohy:				Číslo přílohy:	
Název dílčí části přílohy:					
Odpovědný projektant:	Zpracovatel přílohy:	Měřítko:	Stupeň dokumentace:		
Ing. Petr Prchal	Ing. Martin Kučera	Formáty:	DPS		
Kraj:	Katastrální území:	TUDU:	Smluvní datum zpracování:		
Pardubický	Dolní Lipka [629588]		25.02.2024		
Označení investora:	Stupeň dokumentace:	Část:	Objekt:	Podobjekt:	Příloha: